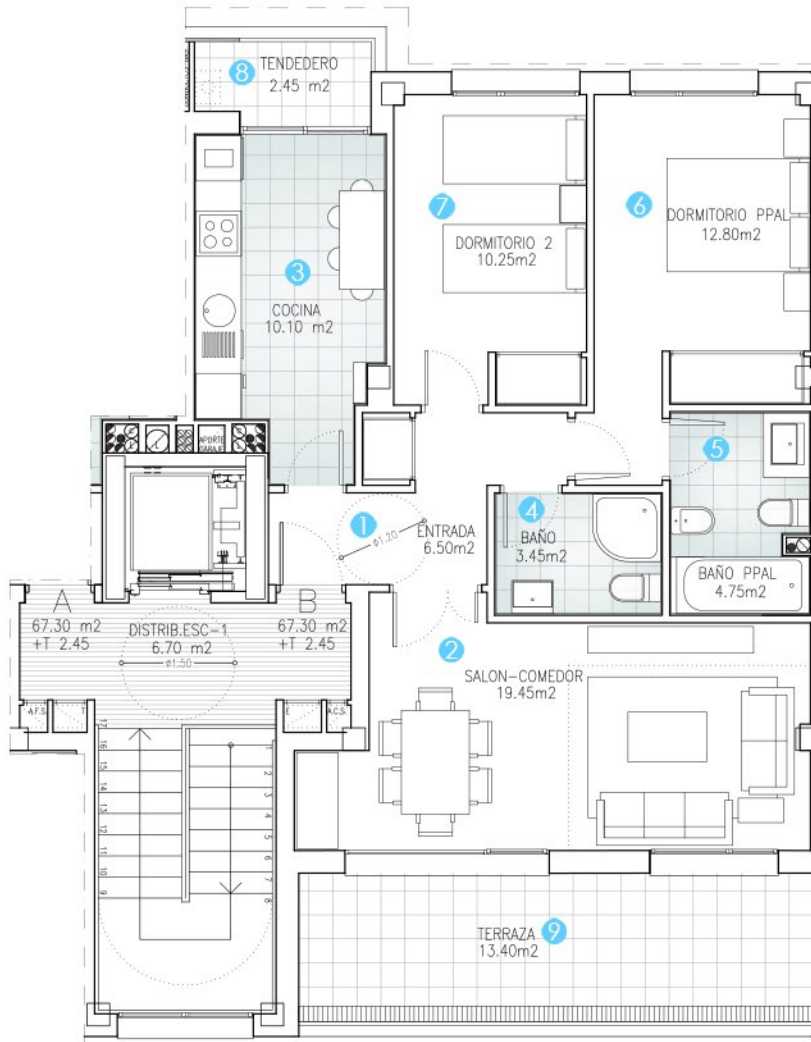


TIPO E 2 DORMITORIOS



1 ENTRADA	6,50 m <sup>2</sup>
2 SALÓN-COMEDOR	19,45 m <sup>2</sup>
3 COCINA	10,10 m <sup>2</sup>
4 BAÑO	3,45 m <sup>2</sup>
5 BAÑO PPAL	4,75 m <sup>2</sup>
6 DORMITORIO PPAL	12,80 m <sup>2</sup>
7 DORMITORIO 2	10,25 m <sup>2</sup>

TOTAL INTERIOR **67,30 m<sup>2</sup>**

8 TENEDERO/TERRAZA 2,45 m<sup>2</sup>

**TOTAL ÚTIL 69,75 m<sup>2</sup>**

9 TERRAZA 13,40 m<sup>2</sup>



# TORCASA

GRUPO INMOBILIARIO

Siempre ofrecemos lo mejor