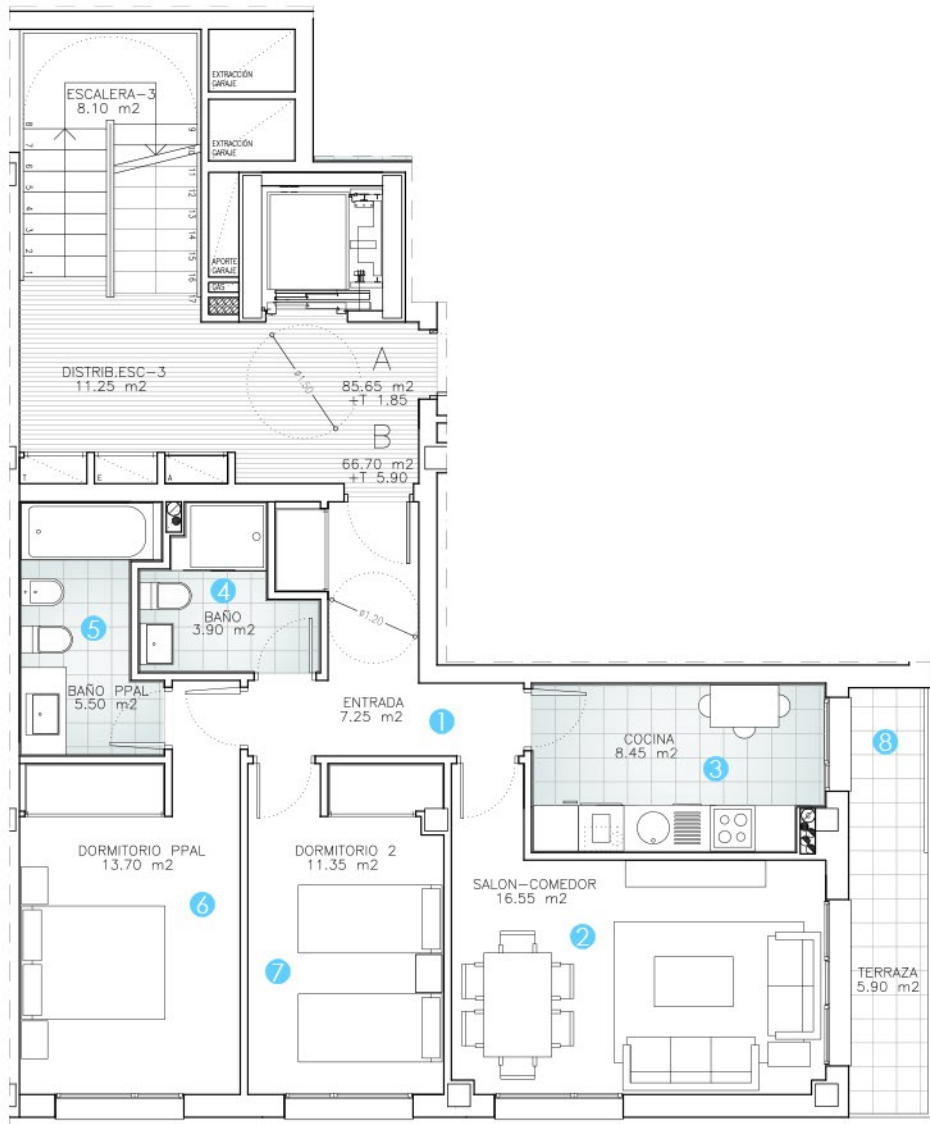


La información, perspectivas y documentación gráfica que aparecen en este catálogo son orientativas, y están sujetas a modificaciones derivadas del proyecto de ejecución y de su construcción. Constituciones TORCASA, S.A. (TORCASA), inscrita en el registro mercantil de Valladolid, Tomo 453, Folio 84, Hoja VA-3199 con CIF-A47027149

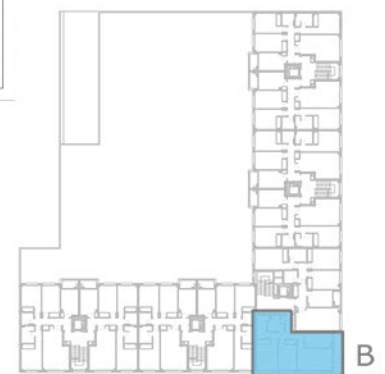


## TIPO B 2 DORMITORIOS

1	ENTRADA	7,25 m <sup>2</sup>
2	SALÓN-COMEDOR	16,55 m <sup>2</sup>
3	COCINA	8,45 m <sup>2</sup>
4	BAÑO	3,90 m <sup>2</sup>
5	BAÑO PPAL	5,50 m <sup>2</sup>
6	DORMITORIO PPAL	13,70 m <sup>2</sup>
7	DORMITORIO 2	11,35 m <sup>2</sup>

**TOTAL ÚTIL 66,70 m<sup>2</sup>**

8	TENEDERO/TERRAZA	5,90 m <sup>2</sup>
---	------------------	---------------------



# TORCASA

GRUPO INMOBILIARIO

Siempre ofrecemos lo mejor