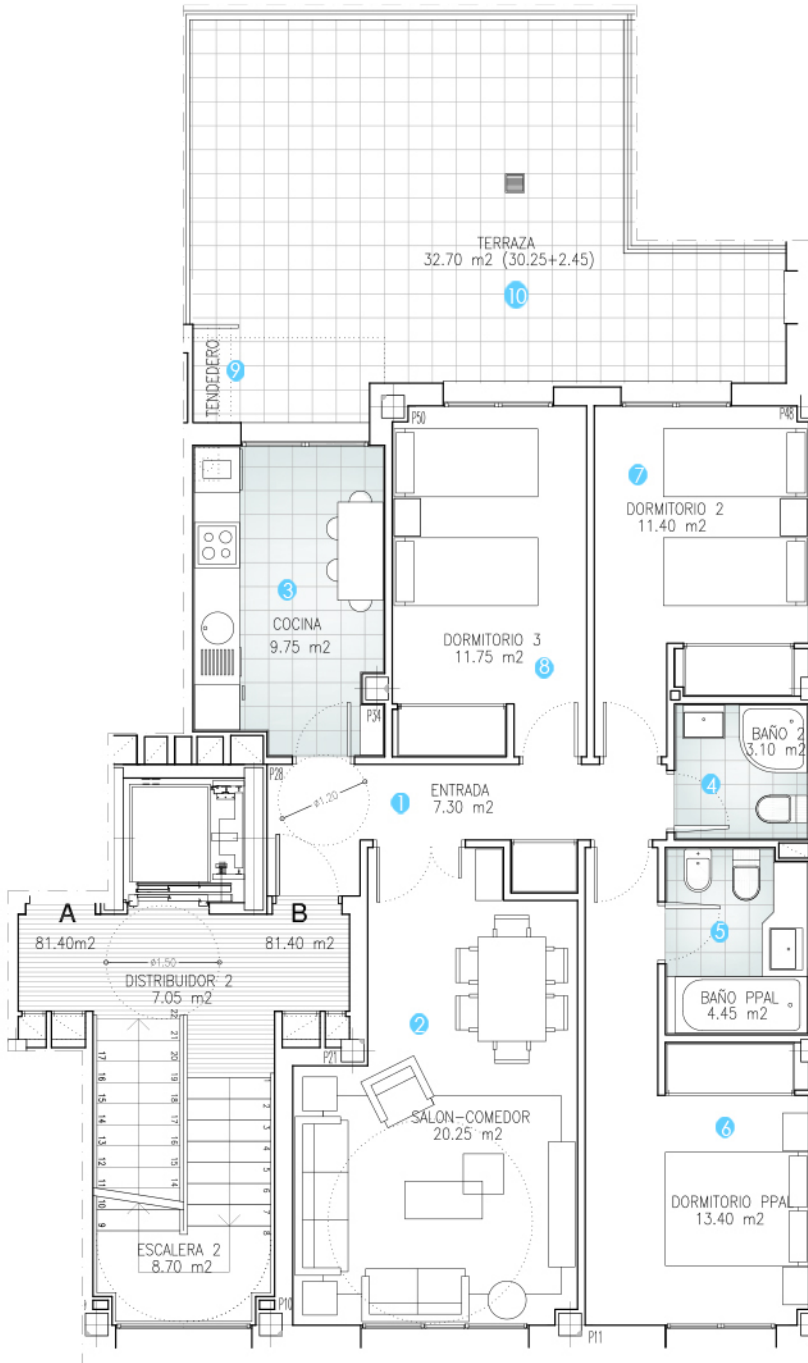


La información, perspectivas y documentación gráfica que aparecen en este catálogo son orientativas, y están sujetas a modificaciones derivadas del proyecto de ejecución y de su construcción. Constituciones TORCA, S.A. (TORCASA), inscrita en el registro mercantil de Valladolid, Tomo 453, Folio 84, Hoja VA-3199 con CIF-A47027149

**TIPO A' 3 3 DORMITORIOS**  
PLANTA PRIMERA



1 ENTRADA	7,30 m <sup>2</sup>
2 SALÓN-COMEDOR	20,25 m <sup>2</sup>
3 COCINA	9,75 m <sup>2</sup>
4 BAÑO	3,10 m <sup>2</sup>
5 BAÑO PPAL	4,45 m <sup>2</sup>
6 DORMITORIO PPAL	13,40 m <sup>2</sup>
7 DORMITORIO 2	11,40 m <sup>2</sup>
8 DORMITORIO 3	11,75 m <sup>2</sup>

**TOTAL INTERIOR 81,40 m<sup>2</sup>**

9 TENEDERO/TERRAZA	2,45 m <sup>2</sup>
--------------------	---------------------

**TOTAL ÚTIL 83,85 m<sup>2</sup>**

10 TERRAZA DESCUB.	30,25 m <sup>2</sup>
--------------------	----------------------

